

三分量力传感器 K3D160

多分量力传感器

量程范围 F_{xyz} : 2kN, 5kN, 10kN, 20kN, 50kN

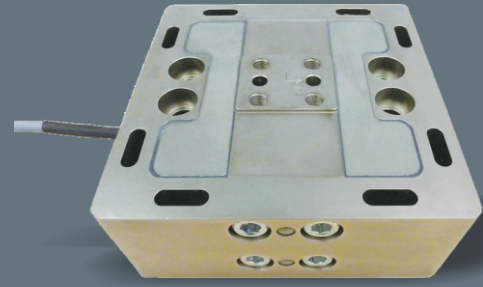
输出信号: 1 mV/V

单向精度: $\leq 0.2\%FS$

综合精度: 0.5%

产品特点: 独立电桥, 三倍安全过载

※该产品可定制特殊量程、防水密封性、
高温环境、EX防爆认证

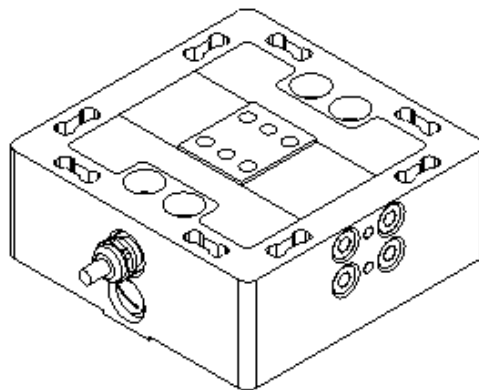
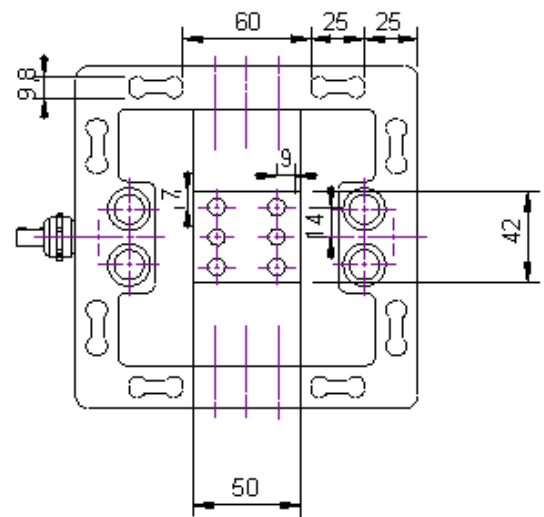
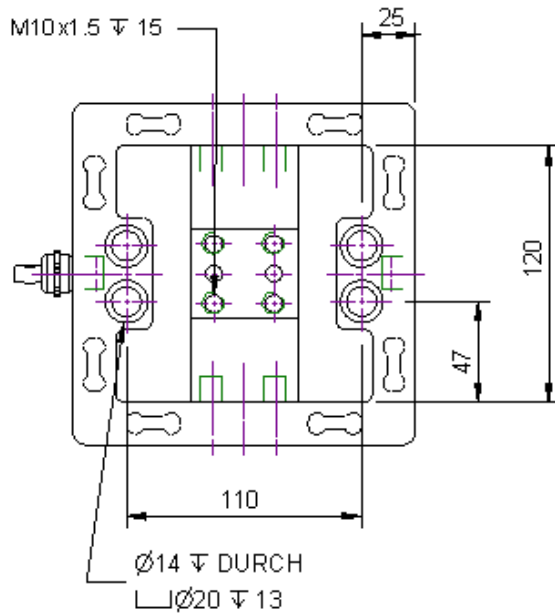
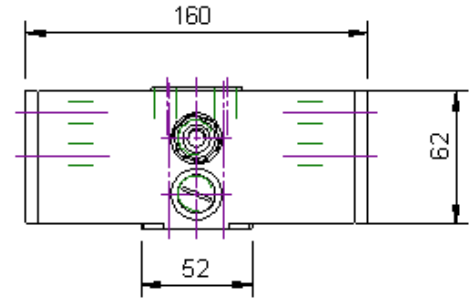
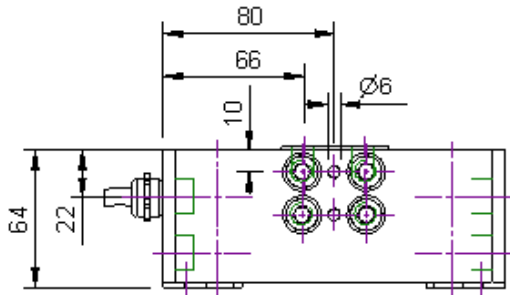


技术规格 Technical Specifications

设计与材质		
材质		不锈钢
长 x 宽 x 高	mm	160 x 160 x 66
紧固方式		4x M10 bzw. 4 x M12
重量	kg	8.4
机械特征		
量程	kN	$\pm 2, \pm 5, \pm 10, \pm 20, \pm 50$
安全过载	%FS	150
破坏过载	%FS	300
电气特征		
灵敏度输出 x-Axis	mV/V @ FS	1.0
灵敏度输出 y-Axis	mV/V @ FS	1.0
灵敏度输出 z-Axis	mV/V @ FS	1.0
激励电压—MAX	V	10
输入电阻 x, y-Axis	Ohm	745 \pm 5
输出电阻 x, y-Axis	Ohm	705 \pm 5
输入电阻 z-Axis	Ohm	745 \pm 5
输出电阻 z-Axis	Ohm	705 \pm 5
绝缘电阻	Ohm	> 5x 10 ⁹
电缆长度	m	5
精度数据		
精度等级	%	0.5
线性误差	% FS	≤ 0.2
滞后性	% FS	≤ 0.1
零点温移	%FS / K	± 0.05
灵敏度温移	% RD / K	± 0.05
30分钟内蠕变	% FS	≤ 0.05
偏心载荷与串扰		
允许偏心载荷扭矩范围	Nm	1000 (2000)
偏心载荷对满量程输出影响	%FS @ 50mm	1
额定负载内从X到Y串扰	% FS.	<2
额定负载内从Y到X串扰	% FS	<2
额定负载内从Z到X/Y串扰	% FS	<2
温度		
补偿温度范围	°C	-10... +50
工作温度范围	°C	-10... +85

尺寸参数 Dimension Parameters

单位：mm



多分量力传感器