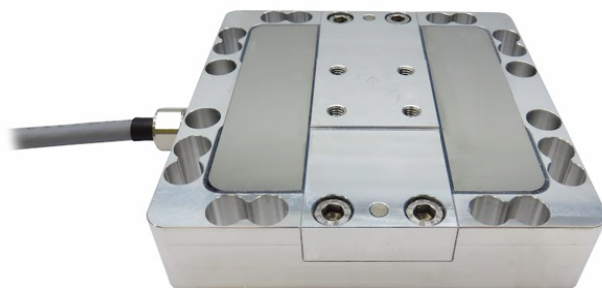


## 3KD120 三分量力传感器

### Characteristic:

量程范围:Fxyz : 50 , 100 , 200 , 500kg  
 灵敏度 : 1-2mV/V ,  
 综合精度 : 0.3%FS



### Technical Specifications:

输出灵敏度	1-2	mV / V
零点输出	< 5%	% F.S.
非线性	±0.1	% F.S.
滞后	±0.1	% F.S.
重复性	±0.2	% F.S.
综合精度	0.3	% F.S.
蠕变 (30min)	±0.1	% F.S.
输入电阻	350±3	Ω
输出电阻	350±3	Ω
绝缘电阻	≥2000	MΩ/100VDC
安全超载	150	%
使用电压	5-12	V
最大电压	12	V
温度范围	-20~+75	°C

电缆线连接方式

红色 : 供电正。 蓝色 : 供电负  
 黄色 : Z 轴信号正。 白色 : Z 轴信号负  
 绿色 : X 轴信号正。 黑色 : X 轴信号负  
 咖啡 : Y轴信号正。 橙色 : Y轴信号负

### Dimension parameters (unit:mm):

